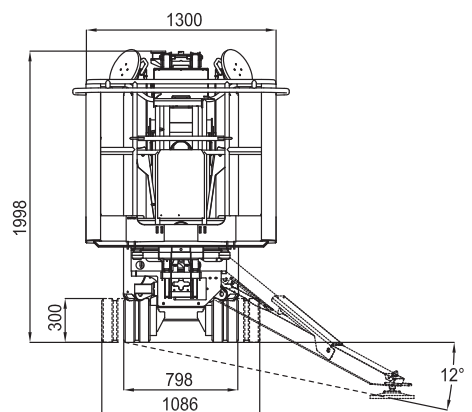
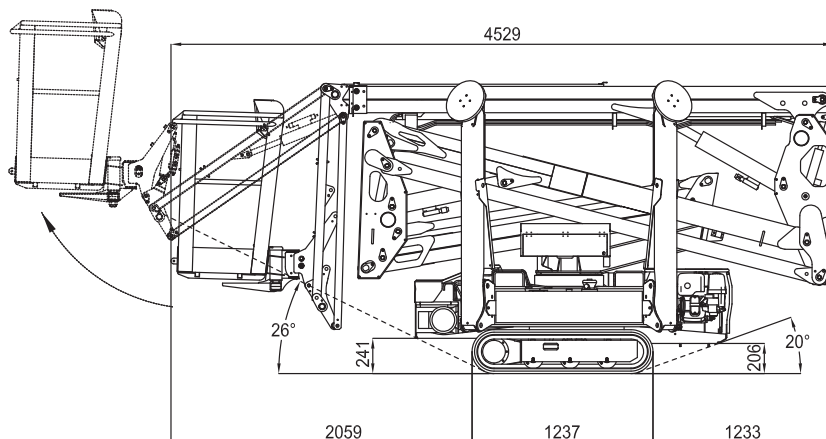
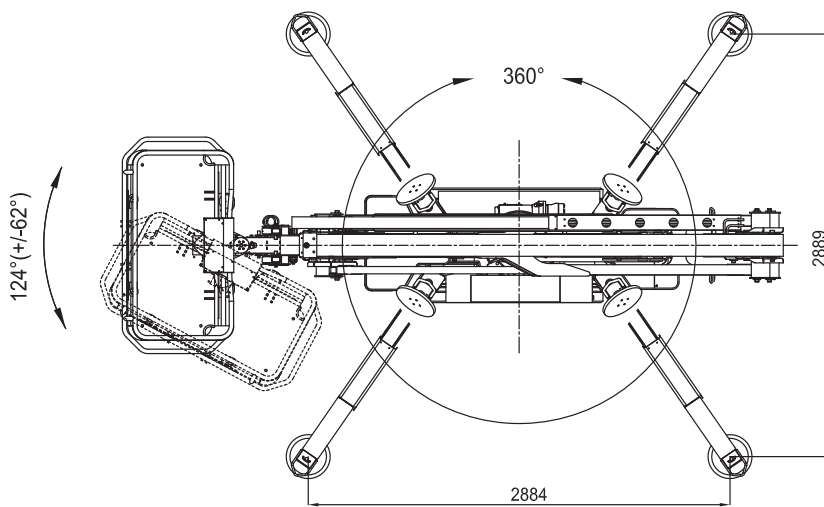
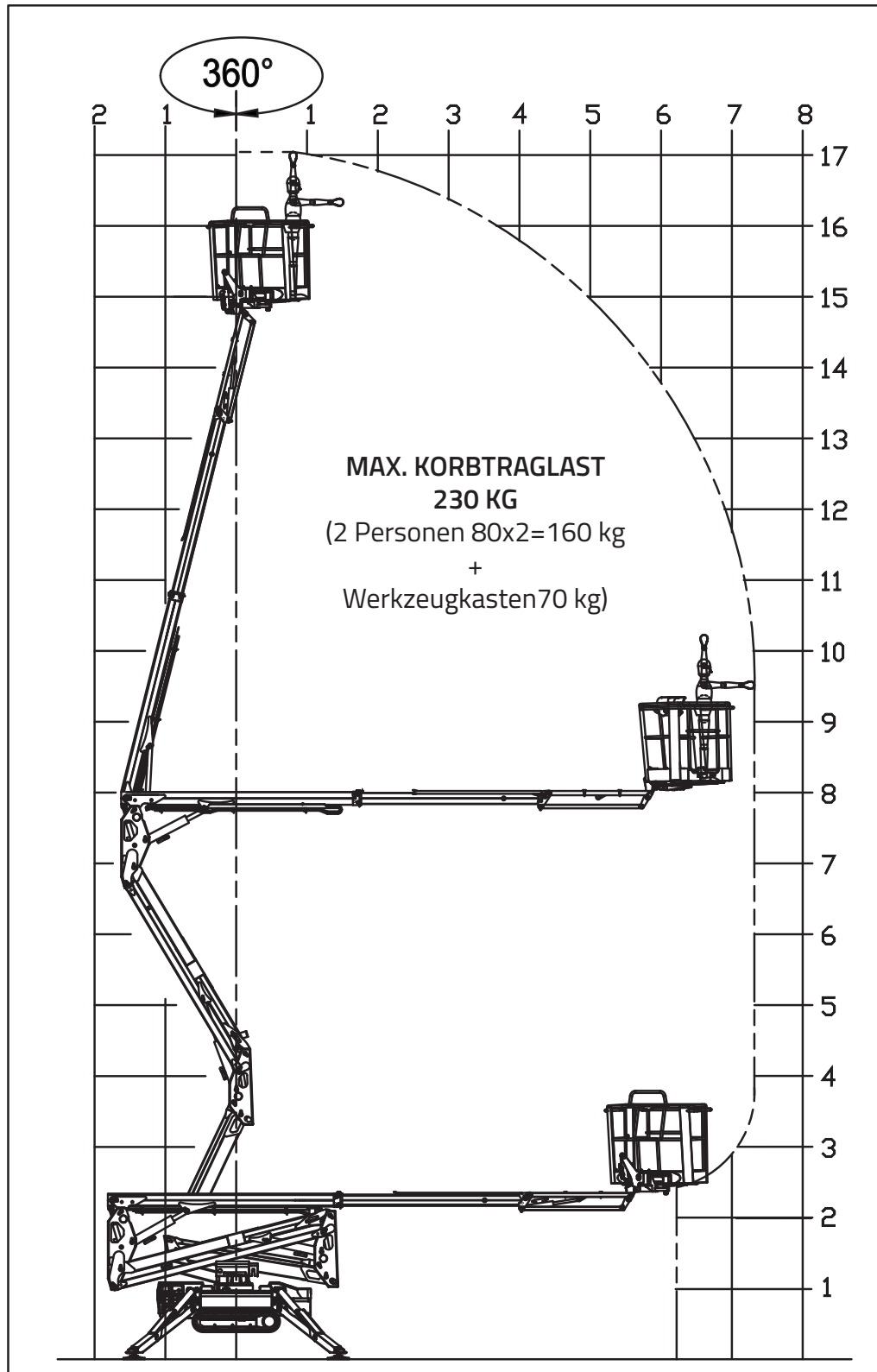


LIGHTLIFT 17.75 *PERFORMANCE III* MK2



LIGHTLIFT 17.75 *PERFORMANCE III* MK2



LIGHTLIFT 17.75 *PERFORMANCE* III *MK2*

BENZINMOTOR

Hersteller HONDA
 Modell GX390
 Zylinder und Hubraum einzylindrig 389 cm³
 Max. Bruttoleistung 11,7 PS - 8,7 kW @ 3600 UpM
 Elektrischer Anlasser 12 V

DIESELMOTOR

Hersteller HATZ
 Modell 1B40 - HD Autorev
 Zylinder und Hubraum einzylindrig 462 cm³
 Max. Bruttoleistung 10 PS - 7,5 kW @ 3600 UpM
 Elektrischer Anlasser 12 V

ELEKTROMOTOR

Standard 230V / 50 Hz - 2,2 kW
 Optional 110V / 50 Hz - 2,2 kW

HYDRAULIKPUMPE

Verbrennungsmotor Nr. 2 Zahnradpumpen
 Elektromotor Nr. 2 Zahnradpumpen

RAUPENFAHRWERK

Kettenspanner mit Schmierfett
 Stützrollen pro Seite 3 + Schlitten
 Unterwagen mit Spurverbreiterung..... 798 / 1086 mm
 Fahrgeschwindigkeit (Benzinmotor) mit 2. Geschwindigkeit auto2speed..... 0,6 - 1,4 - 2,7 km/h
 Fahrgeschwindigkeit (Dieselmotor) mit 2. Geschwindigkeit auto2speed 0,7 - 1,8 - 3,6 km/h

MASCHINENGEWICHT (Benzinmotor/Dieselmotor) 2230 kg
 MAX. ÜBERSCHREITBARE NEIGUNG 16° / 28,7 %
 MAX. WINDGESCHWINDIGKEIT 12,5 m/s

LIGHTLIFT 17.75 PERFORMANCE III MK2



ELEKTROANLAGE - LITHIUM ION

Spannung Elektranlage	48V-12V
Lithium Akkupack	4,8 kWh
Arbeitsautonomie (durchgehender Zyklus)*	4-5 h
Batterielader an Bord	220V 50Hz
Optionaler Batterielader	110V 50Hz
Ladezeit bei komplett leeren Batterien (Schätzwert)	4 h
Ladezeit bis 80% bei komplett leeren Batterien (Schätzwert)	2 h

HYDRAULIKPUMPE

Elektromotor	Nr. 2 Zahnradpumpen
--------------------	---------------------

RAUPENFAHRWERK

Kettenspanner	mit Schmierfett
Stützrollen pro Seite	3 + Schlitten
Unterwagen ohne Spurverbreiterung	798 / 1086 mm
Fahrgeschwindigkeit mit 2. Geschwindigkeit auto2speed	0,4 - 0,8 - 1,6 km/h

MASCHINENGEWICHT	2300 kg
MAX. ÜBERSCHREITBARE NEIGUNG	16° / 28,7 %
MAX. WINDGESCHWINDIGKEIT	12,5 m/s

* (Autonomie mit Hinowa H2 Betriebszyklus erfasst)